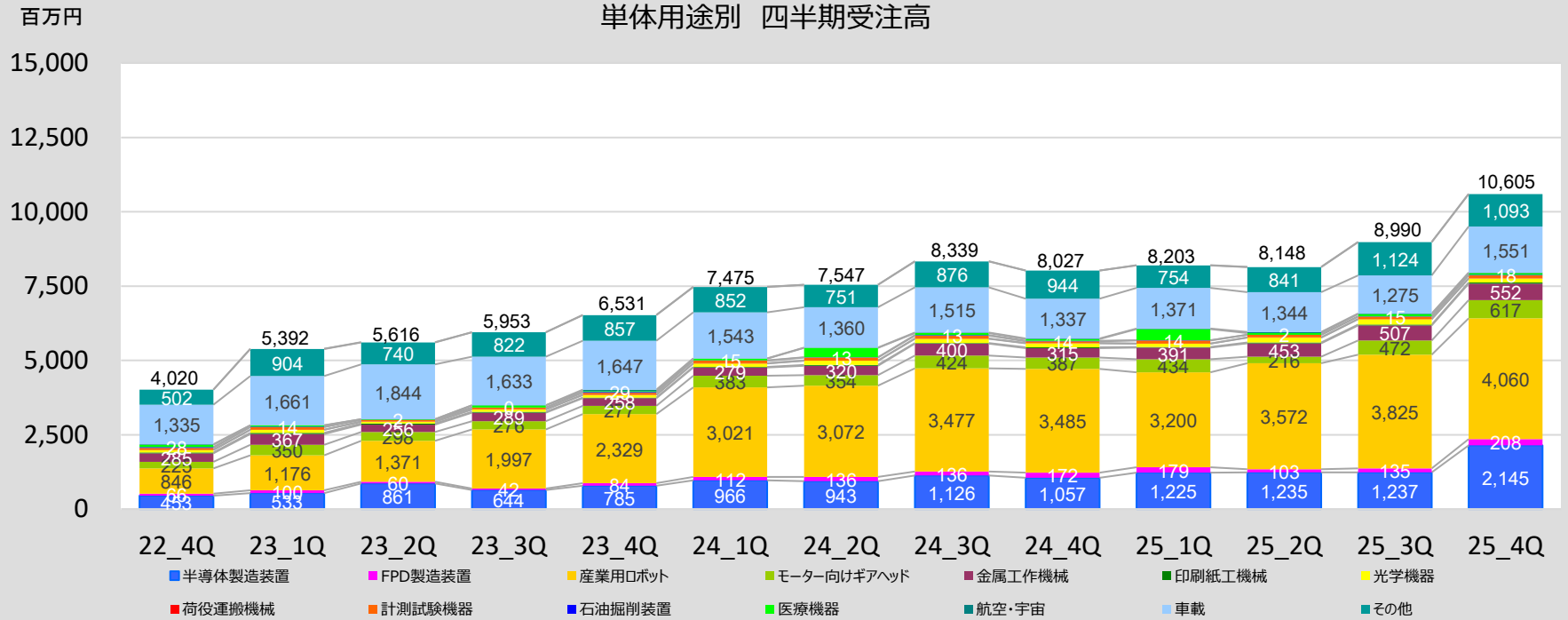
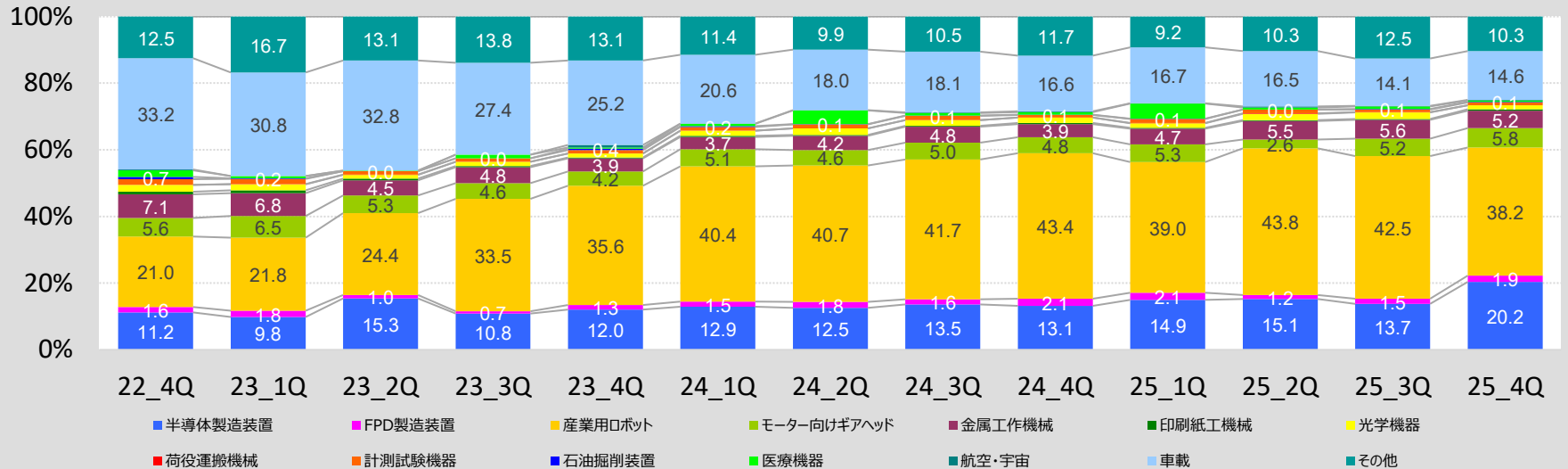


### 単体用途別 四半期受注高



### 単体用途別 四半期受注額比例率



### 単体用途別 四半期売上高

百万円

15,000

12,500

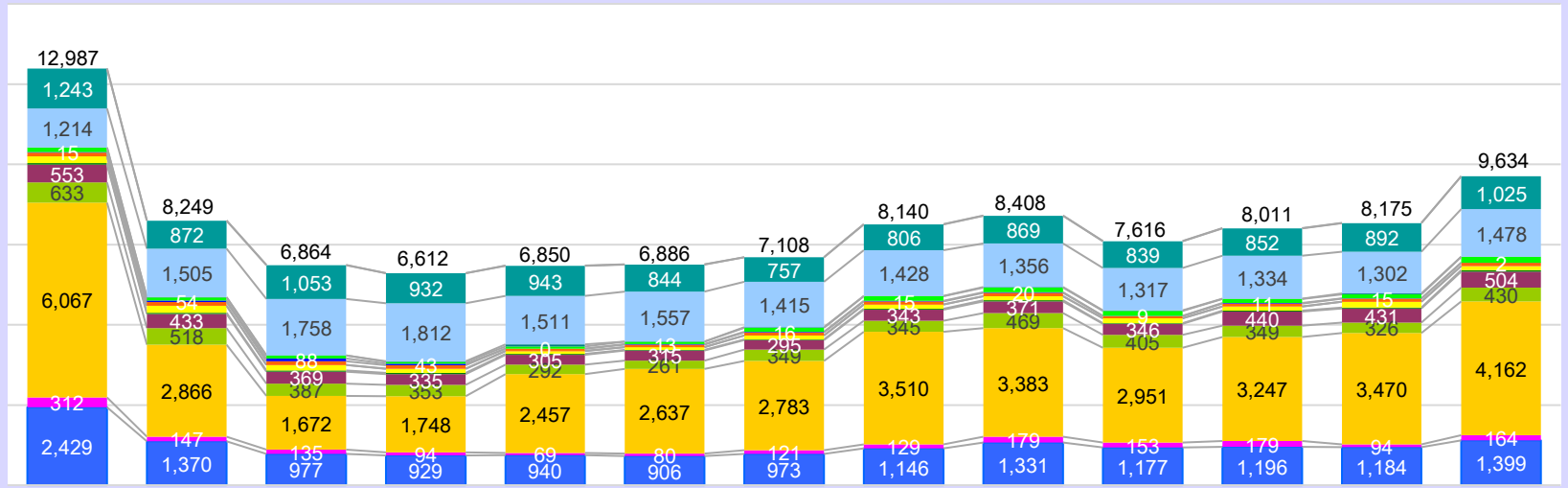
10,000

7,500

5,000

2,500

0



22\_4Q 23\_1Q 23\_2Q 23\_3Q 23\_4Q 24\_1Q 24\_2Q 24\_3Q 24\_4Q 25\_1Q 25\_2Q 25\_3Q 25\_4Q

- 半導体製造装置
- FPD製造装置
- 産業用ロボット
- モーター向けギアヘッド
- 金属工作機械
- 印刷紙工機械
- 光学機器
- 荷役運搬機械
- 計測試験機器
- 石油掘削装置
- 医療機器
- 航空・宇宙
- 車載
- その他

### 単体用途別 四半期売上額比率

100%

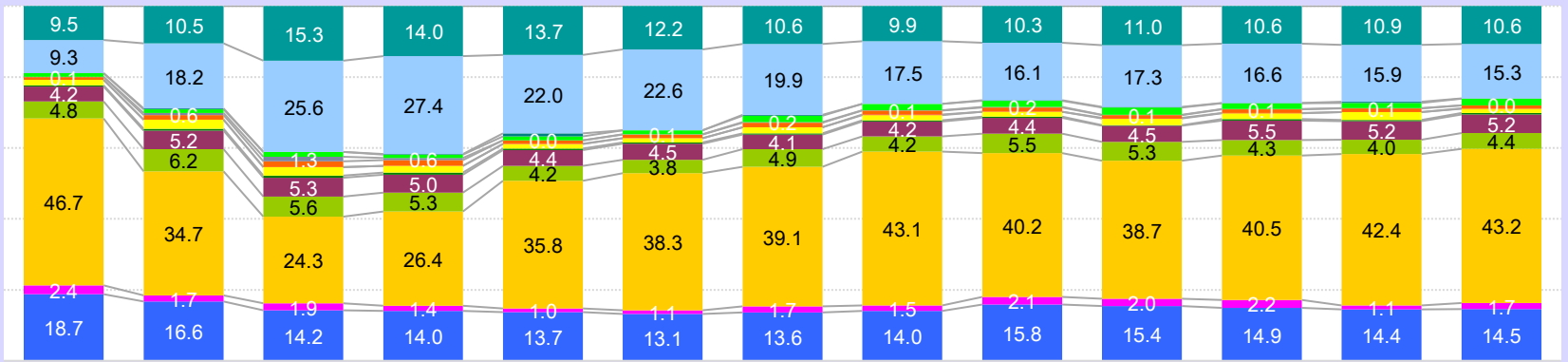
80%

60%

40%

20%

0%



22\_4Q 23\_1Q 23\_2Q 23\_3Q 23\_4Q 24\_1Q 24\_2Q 24\_3Q 24\_4Q 25\_1Q 25\_2Q 25\_3Q 25\_4Q

- 半導体製造装置
- FPD製造装置
- 産業用ロボット
- モーター向けギアヘッド
- 金属工作機械
- 印刷紙工機械
- 光学機器
- 荷役運搬機械
- 計測試験機器
- 石油掘削装置
- 医療機器
- 航空・宇宙
- 車載
- その他